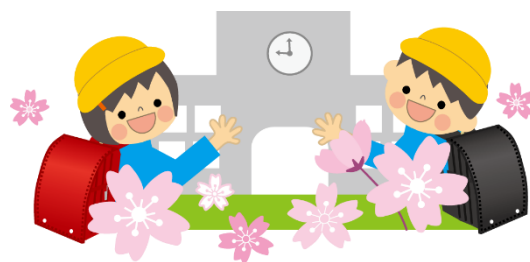


歳末たすけあい運動



ひとり親家庭 ランドセル購入助成事業

歳末たすけあい募金を活用して、令和4年4月に新しく小学校(特別支援学校を含む)に入学する、ひとり親家庭または両親ともおられない家庭に、ランドセル購入費用の一部を助成します。

- ◆対象
- ☆ 養父市にお住まいのひとり親家庭または両親ともいない家庭
 - ☆ 令和4年4月に市内の小学校(特別支援学校を含む)へ入学する子どもがいる家庭
 - ☆ 児童扶養手当を受給している家庭
 - ☆ 助成を希望する家庭
- ※上記のいずれにも該当する家庭です

- ◆申し込み期間
- 令和3年11月1日(月)～令和4年2月28日(月)

- ◆助成額
- 上限ひとり20,000円
※ただし、歳末たすけあい募金額や申請数により減額となる場合があります

- ◆提出書類
- ☆ ひとり親家庭ランドセル購入助成事業申請書
 - ☆ 児童扶養手当証書(写)
 - ☆ 健康保険証など子どもの生年月日が分かる書類(写)
 - ☆ ランドセル購入時の領収書(写)(※保護者または子どもの名前が記載されたもの)

◆申し込み・問い合わせ先

養父市社会福祉協議会

地域福祉課 電話 079-662-0160

養父支部 電話 079-664-1142

大屋支部 電話 079-669-1598

関宮支部 電話 079-667-3248