

# かけはし

WELFARE INFORMATION

■編集発行／社会福祉法人養父市社会福祉協議会 〒667-0022 養父市八鹿町下網場320（地域交流センター「福祉の杜」）  
平成26年5月15日発行 ■電話（079）662-0160 ■FAX（079）662-0161 ■E-Mail yabu-shakyo@fureai-net.tv  
■ホームページ http://www.yabu-shakyo.jp/



## 善意銀行からランドセルカバーを贈呈

▲ピカピカのランドセルを背負って、みんな仲良し広谷小学校の1年生(=4月16日、広谷小学校)

養父市善意銀行では、この春市内の小学校に入学した190人の児童にランドセルカバーを贈呈しました。

これは、児童の安全な通学を願い、市民の皆さんから寄せられた善意銀行の寄附金をもとに贈られたものです。

広谷小学校に入学した33人の1年生は「友達にやさしく思いやりがある子どもたちです。休み時間は運動場で元気いっぱい仲良く遊んでいます」と担任の田村佳美先生。

藤尾悠翔くんは「国語と算数がんばりたいです」。岸真子さんは「私はさか上がりをがんばる」。松元楓杏さんは「大きくなったら看護師になりたいです」と目を輝かせていました。



# 社協一般会費にご協力をお願いします

養父市社会福祉協議会は、「やささえあついで笑顔あふれる福祉のまちづくり」を目標に、住民の皆さんの参加によって、地域福祉の推進に努力しています。社協は、住民の皆さんや法人・事業所・団体の皆さんを会員として、会費のご協力をいただく「会員制度」のうえに成り立っています。5月から6月にかけて、区長さんを通じて1世帯あたり1,200円の「一般会費」をお願いしています。皆さんのご協力をお願いいたします。

## ▼社協ってどんな団体ですか？

社協（しゃきょう）は、「社会福祉協議会」の略称で、社会福祉法という法律に「地域

## ▼福祉の推進を図ることを目的とする団体」と定められ、市町村に1つしか設置できない、公共性の高い組織としての位置づけられています。

行政は、生活保護や福祉関係の手当など、法律に基づいた福祉を行います。社協では、住民の皆さんとともに、地域住民が安心して自分らしく暮らせる福祉を推進しています。行政と社協が制度に基づいた福祉と、地域で支えあう福祉

## ▼行政とは違うのですか？

行政は、生活保護や福祉関係の手当など、法律に基づいた福祉を行います。社協では、住民の皆さんとともに、地域住民が安心して自分らしく暮らせる福祉を推進しています。行政と社協が制度に基づいた福祉と、地域で支えあう福祉

## ▼会費と募金は違うもの？何に使っていますか？

募金とは、それぞれの趣旨のもと、使う目的を特定して集められるものです。このたび皆さんにご協力をお願いする社協一般会費は下の図のとおり、おもに養父市社協の法人運営費として活用しています。

## ▼ご寄付を集めていますか？

一般会費は5月から6月にかけて、各区の区長さんを通じて、とりまとめのお願いを

という、それぞれの役割を果たすことで、養父市の福祉をよりよいものにしたいと考え活動しています。

## ▼一般会費以外に会費は？

社協会費には一般会費のほかに、個人の皆さんからご協力いただく賛助会費と、法人

社協会費につきまして、皆さんのご理解とご協力をお願いいたします。

しています。会費は、社協を財政面で支援するだけでなく、皆さんの手で社協を支え、地域福祉の活動に参加していただく「住民が主役」という性格をもつものです。

・事業所・団体の皆さんからご協力いただく特別会費があります。なお、賛助会費と特別会費は、101,000円となっております。年間を通じて、社協の本部および各支部で受け付けています。

## 社協一般会費の使いみち

(平成26年度予算)

社協一般会費  
1世帯 1,200円

法人運営費  
(印刷、通信、消耗品費等)  
361円(30%)

事務所管理費  
(土地建物賃借料等)  
374円(31%)

広報活動費  
(広報かけはし等)  
189円(16%)

コンピューター管理費  
(保守料等)  
97円(8%)

公用車管理費  
(整備費等)  
114円(10%)

法人運営会議  
(理事会等)  
65円(5%)



# 職員配置のお知らせ

(平成26年4月1日付)

◆ 事務局長 石田 文孝  
◆ 総務課長 三宅 良弘

◆ 事務局次長 森本 美弥子  
◆ 介護福祉課長 栃本 志津代

## 本部

[地域交流センター「福祉の杜」]  
〒667-0022

養父市八鹿町下網場320  
\* 本部・八鹿支部事務局  
\* 福祉用具貸与事業所  
TEL 079-662-0160(代)  
FAX 079-662-0161  
\* 居宅介護支援事業所  
\* 訪問介護事業所  
\* 訪問入浴サービス事業所  
\* 障害者相談支援事業所  
TEL 079-662-0666  
FAX 079-662-0667

## 総務課

課長 三宅 良弘  
主任 吉谷 進一  
主事 大橋 志朗  
事務職員 久山 智史  
清掃業務 守本よし子

## 地域福祉課

課長(兼) 森本美弥子  
係長 加来 顕達  
主任 佐藤 泰昭  
事務職員 津崎真友子  
ふれあい訪問員  
走出 潤子  
西村 やよい  
足立 彰子  
移送運転員 川濱 智  
大橋 志朗

放課後クラブ  
スタッフ 木村 昌美  
守本美智子  
茨木 やよい  
衣川 京子  
丸山 典子  
才木 雪絵  
服部美津子

福祉サービス利用援助事業  
生活支援員 米田 鉦延  
長島 忠士

## 介護福祉課

課長(兼) 栃本志津代  
介護保険事業所管理者  
事務職員 習田 幹  
【居宅介護支援事業所】  
主任 矢野とも子  
介護支援専門員 田村 恵子  
間戸場 葉子  
榎本 祐三子  
藤本 陽子  
小野山 輝美  
木谷 英子

## 職員数

\* 正規職員 37人  
\* 嘱託職員 8人  
\* 非正規職員 90人  
合計 135人

## 【訪問介護事業所】

主任 佐々木千代里  
●八鹿・養父エリア  
サービス提供責任者

佐藤みさお  
中尾 花世  
藤岡さゆり  
宇和野麻由香  
吉井 洋子  
大下さちよ  
山崎寿美子  
小田垣祐子

登録訪問介護員  
内田 博子  
福岡 範子  
水谷 淑子  
加藤 勝美  
木村 幸子  
中尾美也子  
石田 美鈴  
村上 晴美

## 【福祉用具貸与事業所】

専門相談員 小谷 珠美  
平山 美子  
田中 枚男

## 【訪問入浴サービス事業所】

看護師 山根 和子  
介護員 大谷 和子  
介護員(兼) 運転員 小林 秀敏

## 【障害者相談支援事業所】

相談支援専門員 羽瀧 弘美  
事務職員 谷本 好美

## 養父支部

〒667-0101  
養父市広谷251-1  
\* 養父支部事務局  
\* 子育て支援事業  
TEL 079-664-1142  
FAX 079-664-2181

## 地域福祉課

### 【養父支部】

係長 吉田 明博  
主任 岩佐 栄介  
冒険ひろばプレーリーダー 宮垣 絵美  
ふれあいいきいきサロンそよ風  
スタッフ 早田喜代子  
中尾ことゑ  
安井富美子

放課後プレーパーク  
スタッフ 藤岡美弥子  
大谷 京子  
中野 博子

福祉サービス利用援助事業  
生活支援員 北本 博子  
伊藤かをる

## 大屋支部

[大屋保健センター]  
〒667-0315

養父市大屋町加保678-1  
\* 大屋支部事務局  
\* 訪問介護事業所(大屋エリア)  
TEL 079-669-1598  
FAX 079-669-0093  
[デイサービスセンターふれあい]  
〒667-0311  
養父市大屋町大屋市場948  
TEL 079-669-2013  
FAX 079-669-2020

## 地域福祉課

### 【大屋支部】

係長 小畑 美鈴  
主任 小泉 一輝  
地域ふれあいの家いきいきサロン  
スタッフ 正垣 智子  
池田 麗子  
中尾 和代  
移送運転員 中尾 省三  
安達 博之

### 福祉サービス利用援助事業

生活支援員 衣川 恵子  
北尾 千阪

## 介護福祉課

### 【訪問介護事業所】

●大屋エリア  
サービス提供責任者  
羽瀧 洋子  
雲田 千春  
太田垣和代  
岡本 満  
安達記代子  
安達 恵子  
田村 公子  
安達 敏子

### 【デイサービスセンターふれあい】

管理者(兼) 生活相談員 田村 五月  
介護員(兼) 生活相談員 宮崎 照美  
看護師 田中 健次  
矢野尾ちろ子  
上垣富喜子

介護員 水田美紀子  
上垣真由美  
間戸場はるみ  
小林智津美  
松田 泉  
梅田真由美  
釜谷 雅代  
和田千恵美  
中村 文代

調理員(兼) 介護員 内田いづみ  
運転員(兼) 介護員 井原 路明  
西谷 清隆  
栄養指導 砂治 英美

## 関宮支部

[関宮ふれあいの郷]  
〒667-1105

養父市関宮193  
\* 関宮支部事務局  
\* 訪問介護事業所(関宮エリア)  
\* 関宮通所介護事業所  
TEL 079-667-3248  
FAX 079-667-3351

## 地域福祉課

### 【関宮支部】

係長 和田 庄治  
事務職員 尾崎いずみ  
安心地区整備推進事業  
推進員 村上 京子  
川濱アツコ  
移送運転員 山本 和則  
竹下 貞武  
兼平 英樹  
川本 勲  
福祉サービス利用援助事業  
生活支援員 橋本 雄一  
中野 博子

## 介護福祉課

### 【訪問介護事業所】

●関宮エリア  
サービス提供責任者  
西谷加代子  
訪問介護員 栃尾 知香  
森本 恭子  
田原 典子  
登録訪問介護員 西谷 桂子  
鶴井 秀子

### 【関宮通所介護事業所】

管理者(兼) 生活相談員 森本みゆき  
介護員(兼) 生活相談員 片山亜由子  
津崎 幸子  
山根 和子  
井上しづ江  
内田 博子  
竹枝 芳恵  
岩佐加奈子  
竹田 直美  
小谷 恵  
佐藤 和代  
谷垣 幸子  
福岡 恭子  
世登さな彖  
楊 淑莉

看護師 津崎 幸子  
山根 和子  
井上しづ江  
内田 博子  
竹枝 芳恵  
岩佐加奈子  
竹田 直美  
小谷 恵  
佐藤 和代  
谷垣 幸子  
福岡 恭子  
世登さな彖  
楊 淑莉

運転員 竹下 貞武  
運転員(兼) 介護員 山本 和則  
兼平 英樹  
調理員 上垣 京子  
田中 麻子  
鶴井 秀子  
友子 英美

# 集まれ！支部社協

## 八鹿支部

養父市八鹿町下網場320 地域交流センター「福祉の杜」 TEL: 662-0160 FAX: 662-0161

### いきいきサロンようか 利用者交流会



遊月亭いく蔵さんも、ギター！

▲ユニークな歌詞と、伸びのある歌声を聴き、思わず手拍子

多くのボランティアが協力。なかでも、この日一番の盛り上がりを見せたのは、歌でふるさと但馬の魅力伝える、遊月亭いく蔵さんによるギターライブでした。

『但馬牛の歌』『ホタルイカ恋散歩』『朝倉さんしよの歌』など但馬の美味しい食べ物をテーマにしたオリジナルソングの数々に、会場は大きな手拍子が巻き起こりました。「ええ声で、よう歌いんさる。今日はいろいろな人にお世話になり、本当にありがたいです」と参加した奥田ゆきえさん（馬瀬）は感謝しながら話していました。

介護予防を目的に、毎週火曜日に行っている「いきいきサロンようか」。現在30人の方が登録し、一日15人の定員で、交代しながら利用しています。普段は全員で顔をそろえることのない利用者が一堂に会する交流会を、4月15日、八鹿老人福祉センターで開催しました。



▲ご当地ソングを熱唱する遊月亭いく蔵さん

## 養父支部

養父市広谷251-1 TEL: 664-1142 FAX: 664-2181

### 朗読ボランティア「声友」

身近な情報を届ける「声の便り」

4月23日、朗読ボランティア「声友」のメンバー5人がふれあいいきいきサロンそよ風（上箇）に集まり、月1回の活動を行いました。同グループは、社協広報「かけはし」、市広報「やぶ」、「公民館だより」などをカセットテープに吹き込み、視覚に障害のある方や活字が読みにくくなった高齢者に「声の便り」として届けています。

メンバーの梅井秋子さん（鉄屋米地）は「テープを期待して待ってくださる方がある限り活動を続けていきたいです。私たち自身の勉強にもなり、楽しく活動しています」と話していました。

また、広報以外にも季節の話題や世相について、小説などを録音しています。完成したテープは本人に手渡して、感想や要望、近況を聴く工夫をしています。

利用者の谷藤實さん（船谷）は「声のおたよりは、養父市の身近な動きがよく分かります。ありがとうございます。ボランティアさんの声も聞きやすく毎月楽しみにしています」。



▶技術向上を目的に、毎年NHKの全国巡回朗読セミナーに参加しています（11月4日、ふれあいいきいきサロンそよ風）

# information

## 大屋支部

養父市大屋町加保678-1 大屋保健センター内 TEL: 669-1598 FAX: 669-0093



▲パッドのあて方について、男性は谷折り、女性は山折りが尿漏れ防止に効果がありますと話す中谷氏 (=4月17日、大屋保健センター)

「野ぎくの会」は、高齢者等を介護している人たちが集まり、交流や情報交換を通して心身のリフレッシュや仲間づくりを行う会で、毎月1回開催しています。

4月17日の「介護講習会」には8人が参加。第一衛材株式会社の中谷隆司氏を講師に、紙おむつの扱い方について学習しました。

中谷さんは「おむつは身

野ぎくの会

快適で気持ち良い介護を  
紙おむつの講習会を実施

体の大きさや健康状態などに合わせて選んでください。ちょっとした工夫で尿漏れが少なくなり、本人も介護者も気持ちよく過ごせます」と話しながら、パッドやパンツ型など、おむつの種類や効果的なあて方のポイントを説明しました。

その後、ヘルパーから負担の少ない衣類の着脱など介助のしかたを学び、介護での悩みなども相談しました。

今回初めて参加した河辺直美さん(須西)は「9年間介護してきて、自分では分かっていたようでも初めて知ることもあり勉強になりました。今後参加したいです」と感想を述べていました。

野ぎくの会では、調理実習や施設研修、小旅行なども計画しています。興味のある方はお気軽に大屋支部までご連絡ください。

## 関宮支部

養父市関宮193 関宮ふれあいの郷内 TEL: 667-3248 FAX: 667-3351

4月11日、「いきいきサロン関宮(『安心地区』整備推進事業)」の利用者が市内の桜見物に出かけました。

この日、利用者15人、ボランティア2人と職員を乗せたマイクロバスは、八鹿町九鹿方面へ。小佐川沿いの両岸に長く続く桜並木に、利用者からは思わず「わあきれいなあ」「みごとやなあ」と歓声があがりました。

その後、はさまじ里山の森公園へ。園内の施設で持参したお弁当を食べ、散歩したり、満開の桜の下で記念写真を撮ったりして春の一日を過ごしました。

参加した松田澄子さん(中瀬)は「遠くまで自分でお花見に行くことがないし、

安心  
ミニデイ

お花見ツアーで春を満喫  
いきいきサロン関宮



▲満開の桜の下で、笑顔も満開(=4月11日、はさまじ里山の森公園)

バスの中では運転手さんに色々説明をしてもらい、きれいな桜を見ることができて、ええ『気放し(『気晴らし』)ができました』、津崎誠さん(相地)は「行ったことのない所に連れて行ってもらってよかった」と話していました。

# 介護用品の価格変更のお知らせ

4月1日からの消費税率引き上げにともない、介護用品の価格の一部を改定させていただきます。ご理解賜りますようお願い申し上げます。

価格改定をした商品の一部を、お知らせいたします。

種類	商 品 名	旧価格	新価格
紙 お む つ	フリーネ はくパンツ(S、ML、LL、3L)	1,400円	1,500円
	フリーネ はくパンツスーパー(ML)	1,900円	2,000円
	エルモア スーパーいちばんパンツ(ML、LL)	1,600円	1,700円
	リフレ 簡単テープ止め S(小袋)	1,700円	1,800円
	フリーネ らくらくテープ(S、M、L)	2,500円	2,600円
パ ッ ド	フリーネ ナイトパッド	1,100円	1,200円
	エルモア 高吸収透湿パッド	1,400円	1,500円
	フリーネ ポケットパッド	2,300円	2,400円
	サルバ フレーヌケア ナイトロング	1,800円	1,900円
	サルバ 安心WフィットM	3,600円	3,700円
介 護 用 品	エルモア いちばん 介護用シーツ	900円	1,000円
	耐久デニムシーツ	2,700円	2,800円
	ラテックスグローブ(S、M、L)	550円	600円



※詳しくは各支部へお問い合わせください。

## 【問い合わせ先】

- 本部・八鹿支部  
電話:662-0160
- 養父支部  
電話:664-1142
- 大屋支部  
電話:669-1598
- 関宮支部  
電話:667-3248

税込価格

## 『手話教室』開催のお知らせ

手話は、聴力・聴覚に障がいのある方が会話をするためのコミュニケーション方法の一つです。興味のある方はどなたでも参加できます。簡単な手話ができるまでの学習です。

日時 6月20日(金) 6月27日(金)  
7月4日(金) 7月11日(金)  
いずれも19:30~21:00

ところ 地域交流センター「福祉の杜」  
養父市八鹿町下網場320  
電話 662-0160  
F A X 662-0161

講師 たじま聴覚障害者センター職員

参加費 200円 (資料代)

申込み 6月13日(金)までに電話または  
FAXでお申込みください。

- 子育てサロン伊佐  
日時 6月2日(月)  
場所 伊佐ふれあい倶楽部 30
- 子育てサロン高柳  
日時 5月28日(水)  
場所 高柳ふれあい倶楽部 30
- 子育てサロン関宮  
日時 5月26日(月)  
場所 関宮ふれあいの郷 30
- 子育てサロンそよ風  
日時 6月2日・9日  
場所 ふれあいいきいきサロンそよ風 30
- 子育てサロンそよ風  
日時 5月26日(月)  
場所 6月2日・9日

- 子育てサロンすくすく  
日時 6月10日(火)  
場所 三宅団地集会所 30
- ◆大屋放課後プレパーク  
日時 6月2日・16日(月)  
場所 大屋小学校 00
- ◆関宮放課後プレパーク  
日時 6月13日・16日(金)  
場所 関宮コミュニティセンター(旧関宮小) 30

子育てサロン・放課後プレパークの案内

# 今月の かけはしさん



つばきの 裕司さん  
(広谷駐在所)

姫路警察署パトカー勤務から広谷駐在所へ赴任してきました。  
家族は妻と0歳の娘の3人家族で、私も妻も但馬出身なので、養父市で勤務できることをうれしく思っています。  
駐在所での勤務は初めてですが、赴任直後から親しく声をかけていただき、地域の皆さんの温かさを感じています。  
巡回連絡や各種会合を通じて一日も早く顔を覚えていただき、広谷の駐在さんは頼りになる、と言われるよう頑張ります。

## 善意銀行だより

平成26年3月16日～平成26年4月15日 (敬称略)

預託者のご了承をいただいた方のみ寄附金額を掲載しています  
養父市善意銀行へ寄付金の預託をされた方は寄付金控除を受けられる場合があります

▼香典返し	米里	余根田伸吾	30,000円	関宮	中尾 一郎	50,000円	
	小山	小林 信子	30,000円	安井	栃下 亀雄	30,000円	
	寄宮	池田 修	30,000円	大屋市場	松岡 勇	30,000円	
	九鹿	長島 求	30,000円	▼善意の寄附	九鹿	長島 蓮	6,000円
	馬瀬	西本 悦子	20,000円		浅野幼児センター保護者会	546円	
	上八木	上垣 利和	30,000円		新津上	村下 幸男	7,977円
	新町	才木浩次郎	30,000円		匿名	匿名	495円
	小城	米田 隆行	30,000円		匿名	匿名	5,000円
	上野	木村 義孝	30,000円		匿名	匿名	4人
	おつみ	石田 文孝	100,000円	▼物品の寄附	以上	金一封	
	蔵垣	上垣 俊朗	30,000円		朝倉	中島 光子	
	蔵垣	垣守 正明	30,000円		マフラー	米田 隆行	
	大屋市場	須田 修	20,000円		小城	紙おむつ	
	筏	馬場 貞子	20,000円		上野	紙おむつ	
					大屋市場	はがき	
					養父市場	おしりふき	
					大屋市場	田原ちず子	
					大屋市場	須田 修	

紙おむつ 株式会社藤澤 画びょう チョーク 中問 上垣 巖 ねぎ ほつれん草 夏梅 故栃尾みち子 座布団 関宮 銀海酒造有限公司 酒の粕 養父市商工会 養父市商工会 女性部関宮支部 花の寄せ植え 匿名 11人 介護食 紙おむつ ほうれん草 レタス 水菜 岩のり 調味料セット 衣類 童謡CD 紙ファイル おしりふき

●訂正  
【1口】野崎奎之助さん  
野崎奎之介さん  
●未掲載  
【1口】藤原紀之さん  
訂正してお詫び申し上げます。

●訂正とお詫び  
118号(4月号)の5ページ賛助・特別会員で氏名の間違いと未掲載の方がありません。  
●訂正  
【1口】野崎奎之助さん  
野崎奎之介さん  
●未掲載  
【1口】藤原紀之さん  
訂正してお詫び申し上げます。

### プレゼント

□にあてはまる漢字3文字を考え、ことばを完成させましょう。  
■ヒント 身体障がい者等の生活を手伝うため、訓練された動物

■応募方法 はがきまたは、FAXに答えと住所、氏名、ふりがな、年齢、電話番号、「かけはし」をお読みになったご意見・ご感想をお書き添えの上、「ご応募ください」。

正解者の中から抽選で5名さまに図書カードを贈ります。

■必 切 平成26年5月31日必着

■応募先 〒667-0022 養父市八鹿町下網場320 「福祉の社」内 養父市社会福祉協議会 FAX 662-0161

★前回の答えは 『桜吹雪』でした

山根 照子さん(栄町)  
岡本 弘子さん(大坪)  
中尾 祐樹さん(三宅団地)  
白岩 洋一さん(吉井)  
岩佐さよ子さん(中瀬)

以上5名の方が当選されました。おめでとうございます。

# 総合相談所のご案内

いずれも相談無料

## 心配ごと相談・結婚相談

13:30~16:00

身の回りの困りごとや結婚に関する相談はありませんか？

- ◆ 5月23日(金) 関宮ふれあいの郷
- ◆ 6月6日(金) 地域交流センター「福祉の杜」
- ◆ 6月13日(金) 社協養父支部
- ◆ 6月20日(金) 大屋保健センター

## 弁護士による無料法律相談

13:30~16:30

先着6人の予約制となっていますので、事前に電話でお申し込みください。

- 期 日 平成26年7月16日(水)
- 場 所 社協養父支部
- 相談時間 1人30分程度
- 申し込み先 養父市社協本部 電話 662-0160

## くらしの法律相談

8:30~17:00

消費者被害や訴訟問題、成年後見制度、福祉サービス利用援助事業などの相談を社協窓口で受け、担当弁護士に伝えて問題解決のお手伝いをします。

相談は、毎週月～金曜日までの常時、本部及び各支部で受付けています。



ゆな  
堀川 結愛ちゃん 2歳6ヵ月  
(左近山・女の子)

うちげえの

宝

### お父さんの貴信さんに聞きました♪

#### ◆名前はどのようにつけましたか？

人と人の結びつきを大切に、みんなから愛される人になってほしいという想いで、この名前をつけました。

#### ◆今、興味をもっていることはなんですか？

今は外で遊ぶのが大好きです。特に近所のお兄ちゃんお姉ちゃんに遊んでもらうのが大好きです。

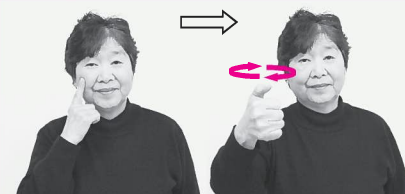
#### ◆ご両親から一言メッセージ

いつも可愛いゆなちゃん。これからも元気にすくすく育ててね。いつも元気をくれてありがとう。大好き。

## みんなの手話教室 part2 第7回「家族の紹介編」

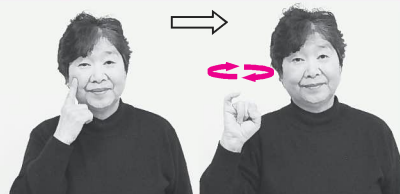
手話は、手指の動きや表情、動作などで表す言葉で、目で見える言葉です。耳が不自由な人とのコミュニケーションだけでなく、様々な場面で広がってきています。今回は、八鹿手話サークルの佐々木さんから家族の表現の手話を教わりました。

### 【祖父】



人差し指で頬をなで、曲げた親指を軽くまわす

### 【祖母】



人差し指で頬をなで、曲げた小指を軽くまわす



手話で大切なことは、伝えたいことを正確に分かってもらうことです。声を出しながら動作はゆっくり大きく、表情豊かに表わしましょう。

### 【息子】



親指を立ておなかから前方へ出す

### 【娘】



小指を立ておなかから前方へ出す

### 【赤ちゃん①】



顔の近くで、指を広げた両手を前に向けてふる

### 【赤ちゃん②】



赤ちゃんを抱いているように両手を揺らす

### 八鹿手話サークル 佐々木さんより

第1～第3土曜日の13:30～15:30に八鹿公民館で教室をしています。手話に興味がある方は、ご参加ください。



この広報紙は共同募金配分金が使われています。